

年末・年始商戦動向調査結果【概要版】

平成30年1月22日現在

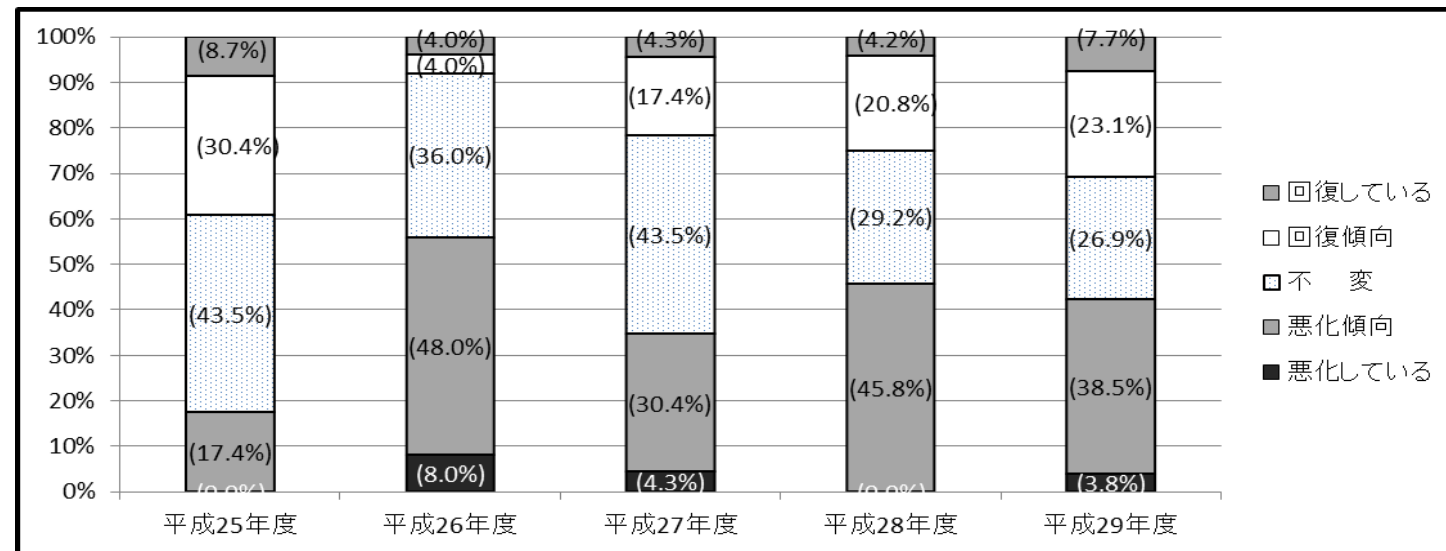
【大型店舗】

調査対象店舗28店舗

回答数26店舗(92.9%)

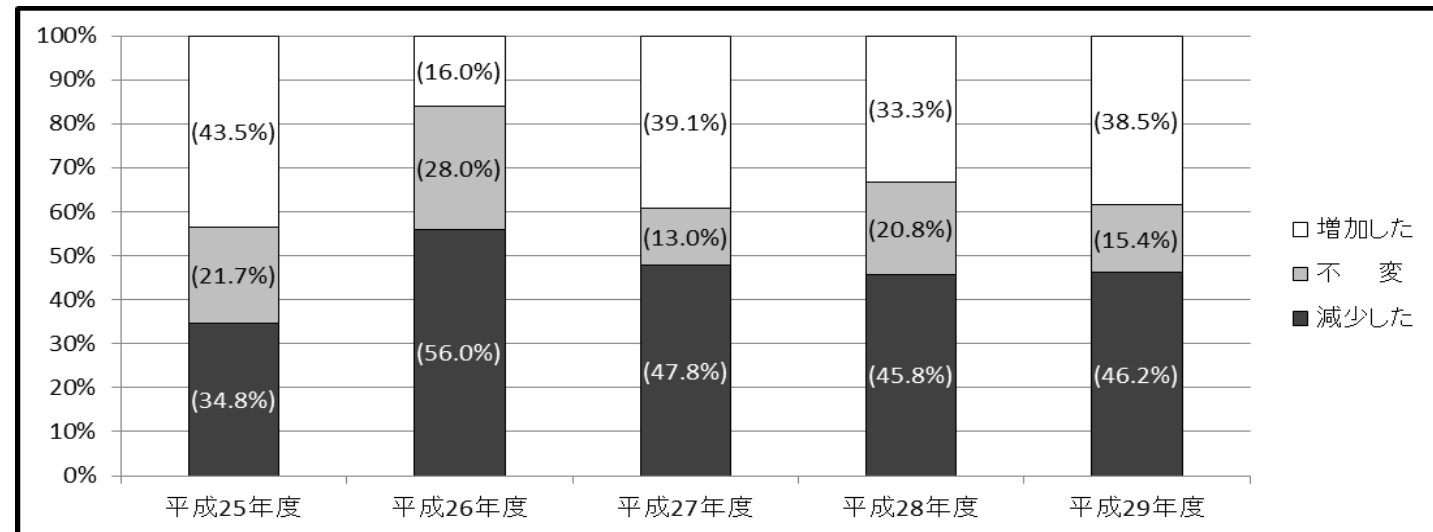
(1)「業況(景気)」

調査期間	平成25年度	平成26年度	平成27年度	平成28年度	平成29年度	前年比
	H25.12.26 ~H26.1.3	H26.12.26 ~H27.1.3	H27.12.25 ~H28.1.3	H28.12.26 ~H29.1.3	H29.12.25 ~H30.1.3	
回復している	2 (8.7%)	1 (4.0%)	1 (4.3%)	1 (4.2%)	2 (7.7%)	3.5
回復傾向	7 (30.4%)	1 (4.0%)	4 (17.4%)	5 (20.8%)	6 (23.1%)	2.2
不変	10 (43.5%)	9 (36.0%)	10 (43.5%)	7 (29.2%)	7 (26.9%)	-2.2
悪化傾向	4 (17.4%)	12 (48.0%)	7 (30.4%)	11 (45.8%)	10 (38.5%)	-7.3
悪化している	0 (0.0%)	2 (8.0%)	1 (4.3%)	0 (0.0%)	1 (3.8%)	3.8



(2)「年末・年始の売上額」

調査期間	平成25年度	平成26年度	平成27年度	平成28年度	平成29年度	前年比
	H25.12.26 ~H26.1.3	H26.12.26 ~H27.1.3	H27.12.25 ~H28.1.3	H28.12.26 ~H29.1.3	H29.12.25 ~H30.1.3	
増加した	10 (43.5%)	4 (16.0%)	9 (39.1%)	8 (33.3%)	10 (38.5%)	5.2
不変	5 (21.7%)	7 (28.0%)	3 (13.0%)	5 (20.8%)	4 (15.4%)	-5.4
減少した	8 (34.8%)	14 (56.0%)	11 (47.8%)	11 (45.8%)	12 (46.2%)	0.4



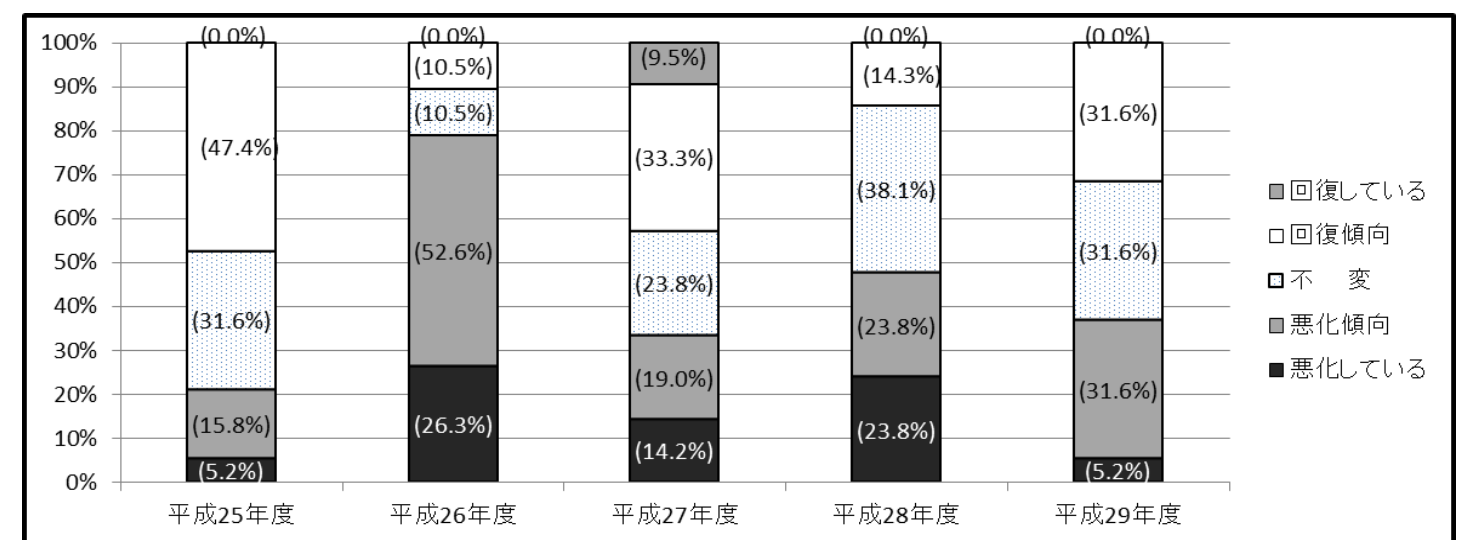
【中小小売店舗】

調査対象店舗20店舗

回答数19店舗(95.0%)

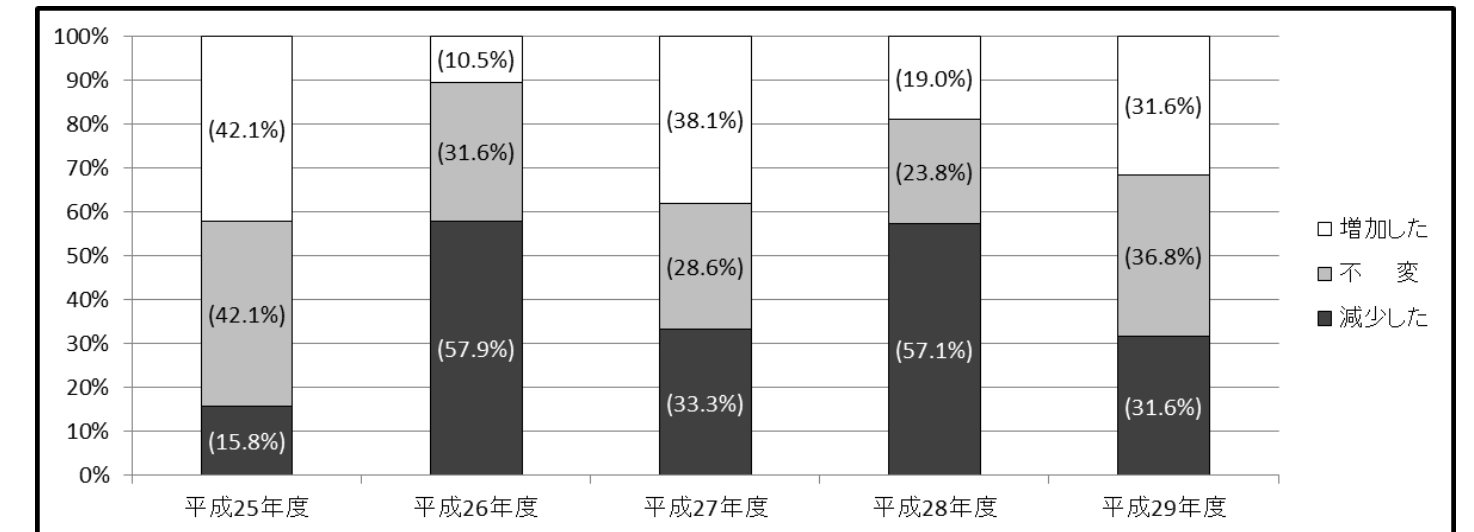
(1)「業況(景気)」

調査期間	平成25年度	平成26年度	平成27年度	平成28年度	平成29年度	前年比
	H25.12.26 ~H26.1.10	H26.12.26 ~H27.1.10	H27.12.25 ~H28.1.10	H28.12.26 ~H29.1.10	H29.12.25 ~H30.1.10	
回復している	0 (0.0%)	0 (0.0%)	2 (9.5%)	0 (0.0%)	0 (0.0%)	0.0
回復傾向	9 (47.4%)	2 (10.5%)	7 (33.3%)	3 (14.3%)	6 (31.6%)	17.3
不変	6 (31.6%)	2 (10.5%)	5 (23.8%)	8 (38.1%)	6 (31.6%)	-6.5
悪化傾向	3 (15.8%)	10 (52.6%)	4 (19.0%)	5 (23.8%)	6 (31.6%)	7.8
悪化している	1 (5.2%)	5 (26.3%)	3 (14.2%)	5 (23.8%)	1 (5.2%)	-18.6



(2)「年末・年始の売上額」

調査期間	平成25年度	平成26年度	平成27年度	平成28年度	平成29年度	前年比
	H25.12.26 ~H26.1.10	H26.12.26 ~H27.1.10	H27.12.25 ~H28.1.10	H28.12.26 ~H29.1.10	H29.12.25 ~H30.1.10	
増加した	8 (42.1%)	2 (10.5%)	8 (38.1%)	4 (19.0%)	6 (31.6%)	12.5
不変	8 (42.1%)	6 (31.6%)	6 (28.6%)	5 (23.8%)	7 (36.8%)	13.0
減少した	3 (15.8%)	11 (57.9%)	7 (33.3%)	12 (57.1%)	6 (31.6%)	-25.5



【大型店舗】

(3) 「来店客数」

調査期間	平成25年度	平成26年度	平成27年度	平成28年度	平成29年度	前年比
	H25.12.26 ~H26.1.3	H26.12.26 ~H27.1.3	H27.12.25 ~H28.1.3	H28.12.26 ~H29.1.3	H29.12.25 ~H30.1.3	
増加した	12 (50.0%)	4 (16.0%)	11 (47.8%)	5 (20.8%)	6 (23.1%)	2.2
不変	6 (25.0%)	5 (20.0%)	1 (4.3%)	7 (29.2%)	8 (30.8%)	1.6
減少した	6 (25.0%)	16 (64.0%)	11 (47.8%)	12 (50.0%)	12 (46.2%)	-3.8

(4) 「消費者の購買意欲」

調査期間	平成25年度	平成26年度	平成27年度	平成28年度	平成29年度	前年比
	H25.12.26 ~H26.1.3	H26.12.26 ~H27.1.3	H27.12.25 ~H28.1.3	H28.12.26 ~H29.1.3	H29.12.25 ~H30.1.3	
向上している	9 (37.5%)	2 (8.0%)	4 (17.4%)	5 (20.8%)	8 (30.8%)	9.9
改善していない	12 (50.0%)	8 (32.0%)	14 (60.9%)	8 (33.3%)	12 (46.2%)	12.8
減退している	3 (12.5%)	15 (60.0%)	5 (21.7%)	11 (45.8%)	6 (23.1%)	-22.7

(5) 「今後の消費者動向」

調査期間	平成25年度	平成26年度	平成27年度	平成28年度	平成29年度	前年比
	H25.12.26 ~H26.1.3	H26.12.26 ~H27.1.3	H27.12.25 ~H28.1.3	H28.12.26 ~H29.1.3	H29.12.25 ~H30.1.3	
活発になる	6 (25.0%)	1 (4.0%)	0 (0.0%)	1 (4.2%)	3 (11.5%)	7.4
現状のまま推移	11 (45.8%)	15 (60.0%)	17 (73.9%)	12 (50.0%)	10 (38.5%)	-11.6
悪化する	7 (29.2%)	9 (36.0%)	6 (26.1%)	11 (45.8%)	12 (46.2%)	0.3
わからない	0 (0.0%)	0 (0.0%)	0 (0.0%)	0 (0.0%)	1 (3.8%)	3.8

【中小小売店舗】

(3) 「来店客数」

調査期間	平成25年度	平成26年度	平成27年度	平成28年度	平成29年度	前年比
	H25.12.26 ~H26.1.10	H26.12.26 ~H27.1.10	H27.12.25 ~H28.1.10	H28.12.26 ~H29.1.10	H29.12.25 ~H30.1.10	
増加した	7 (36.8%)	1 (5.3%)	9 (42.9%)	3 (14.3%)	2 (10.5%)	-3.8
不変	4 (21.1%)	5 (26.3%)	4 (19.0%)	9 (42.9%)	7 (36.8%)	-6.1
減少した	8 (42.1%)	13 (68.4%)	8 (38.1%)	9 (42.9%)	10 (52.6%)	9.8

(4) 「消費者の購買意欲」

調査期間	平成25年度	平成26年度	平成27年度	平成28年度	平成29年度	前年比
	H25.12.26 ~H26.1.10	H26.12.26 ~H27.1.10	H27.12.25 ~H28.1.10	H28.12.26 ~H29.1.10	H29.12.25 ~H30.1.10	
向上している	7 (36.8%)	0 (0.0%)	7 (33.3%)	2 (9.5%)	5 (26.3%)	16.8
改善していない	8 (42.1%)	6 (31.6%)	7 (33.3%)	8 (38.1%)	7 (36.8%)	-1.3
減退している	4 (21.1%)	13 (68.4%)	7 (33.3%)	11 (52.4%)	7 (36.8%)	-15.5

(5) 「今後の消費者動向」

調査期間	平成25年度	平成26年度	平成27年度	平成28年度	平成29年度	前年比
	H25.12.26 ~H26.1.10	H26.12.26 ~H27.1.10	H27.12.25 ~H28.1.10	H28.12.26 ~H29.1.10	H29.12.25 ~H30.1.10	
活発になる	0 (0.0%)	1 (5.3%)	1 (4.8%)	0 (0.0%)	1 (5.3%)	5.3
現状のまま推移	11 (64.7%)	6 (31.6%)	12 (57.1%)	10 (47.6%)	11 (57.9%)	10.3
悪化する	6 (35.3%)	12 (63.2%)	8 (38.1%)	11 (52.4%)	7 (36.8%)	-15.5